

Grazie per aver acquistato un giradischi New Horizon e complimenti per la scelta di questo prodotto che Vi regalerà infinite emozioni d'ascolto!

Pezzi contenuti nella confezione oltre al giradischi:

- questo foglio di istruzioni, la garanzia, una dima per verificare l'allineamento della testina;
- il coperchio e il piatto in plexiglas trasparente,
- l'alimentatore, i cavi di segnale, la cinghia di trasmissione.

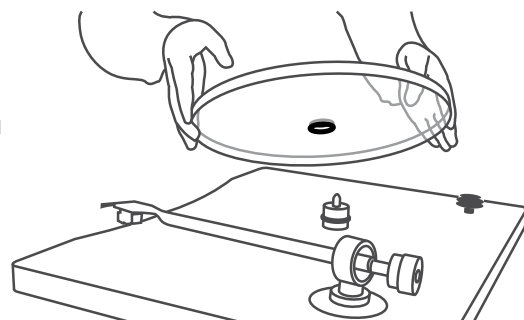
Prima di cominciare ad usarlo leggete le seguenti istruzioni.

ATTENZIONE: NON CAPOVOLGETE IL GIRADISCHI !

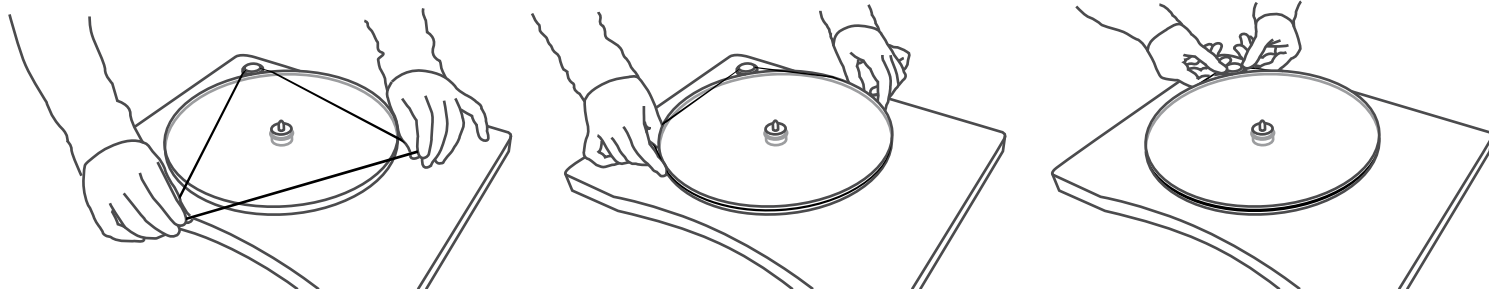
Coperchio: Rimuovete i fogli di plastica adesiva protettiva con movimenti lenti e delicati. Pulite il coperchio in plexiglas con un panno morbido ed evitando assolutamente prodotti abrasivi, anche se liquidi.

Il coperchio antipolvere può essere posizionato sopra al giradischi, fate entrare i dentini presenti nella parte posteriore nei forellini predisposti sulla base.

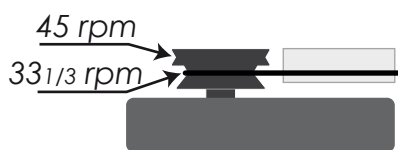
Piatto: Prendete il piatto dal fondo della scatola e rimuovete i fogli di plastica adesiva protettiva con movimenti lenti e delicati. Non usate attrezzi duri per asportare la pellicola. **Posizionate il piatto sul perno mettendo verso il perno il lato in cui è presente una svasatura.**



Regolazione del peso di lettura della testina: La testina fornita in dotazione è già montata e correttamente allineata, occorre solamente regolare il peso di lettura. Prendete il contrappeso fornito, se necessario allentate la vite di fissaggio dello stesso, inseritelo sul braccio. Togliete la cuffia di protezione della testina e con l'aiuto di una bilancina di precisione, spostate il contrappeso lungo il braccio fino a leggere un peso sulla puntina di 1,95 grammi. Se non ve la sentite di farlo da soli, rivolgetevi con fiducia al rivenditore dal quale avete acquistato il New Horizon GD1.

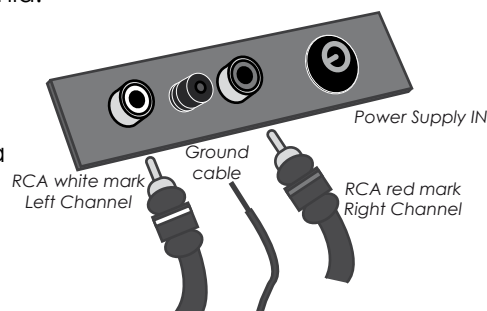


Cinghia: Prendete la cinghia di trasmissione e ponetela in modo che abbracci il piatto trasparente e la puleggia nera contemporaneamente. La cinghia è un elemento meccanico che necessita di un breve rodaggio e durante le prime ore di funzionamento è normale che produca qualche rumore di strisciamento sulla puleggia.



Puleggia: La puleggia è composta da due diametri differenti. Se intendete utilizzare dischi che richiedono una velocità di **33 1/3 rpm** mettete la cinghia sul diametro più piccolo della puleggia, quello più vicino alla base. Per il **45 rpm** mettete la cinghia sul cerchio più grande della puleggia, quello più in alto. Eseguite questa operazione a motore spento posizionando a mano la cinghia.

Cavi di segnale: Collegare una delle estremità dei cavi al giradischi, rispettando i colori indicati sul connettore e vicino alle prese. Il cavetto singolo, già spelato, è il cavo di massa e va collegato al morsetto nero presente tra i terminali RCA dorati. L'altra estremità dei cavi va collegata alla presa specifica (Phono) del vostro amplificatore. Assicuratevi che il vostro amplificatore abbia la possibilità di essere collegato ad una testina MM.



Alimentatore: Controllate che la tensione indicata sull'alimentatore corrisponda a quella fornita dal vostro gestore di energia elettrica. Controllate che l'interruttore sulla base sia in posizione "spento". Collegare la spina di corrente nella relativa presa a muro e la spina jack da 5,5mm nella presa nera dietro al giradischi.

Mettete il disco in vinile sul piatto, sciogliete il nastro di sicurezza del braccio, togliete la cuffia di protezione della testina, posate delicatamente la testina all'inizio della traccia desiderata, premete l'interruttore sulla base verso lo "I" e **buon ascolto!**

Dear customer thank you for purchasing a New Horizon record player which will give you an endless listening pleasure!

Package contents:

- turntable, Owner Manual (this one), cartridge alignment sheet;
- dust cover, platter, silicone belt;
- power supply, interconnection signal cable.

Please read this page carefully before operating your unit.

The deck is supplied partially disassembled and carefully packaged for safe transport.

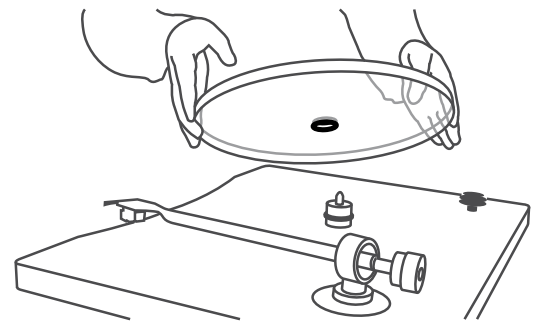
Carefully remove all parts from the transport packaging. Please keep the packaging for future transport.

WARNING: DON'T TURN UPSIDE DOWN THE TURNTABLE !

Dust Cover: Remove the protective plastic films slowly and gently. You can place the cover over the turntable and lock it plugging in the two pins of the cover into the corresponding holes in the plinth. Use only a smooth cloth to clean the surface. Do not use abrasive and/or aggressive cleaning products.

Platter: Pull out the platter from the bottom of the box and remove the protective plastic films by hands, slowly and gently, to avoid any damage to the methacrylate platter.

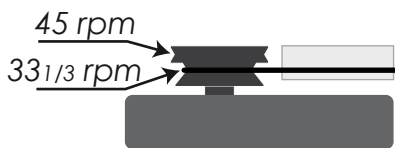
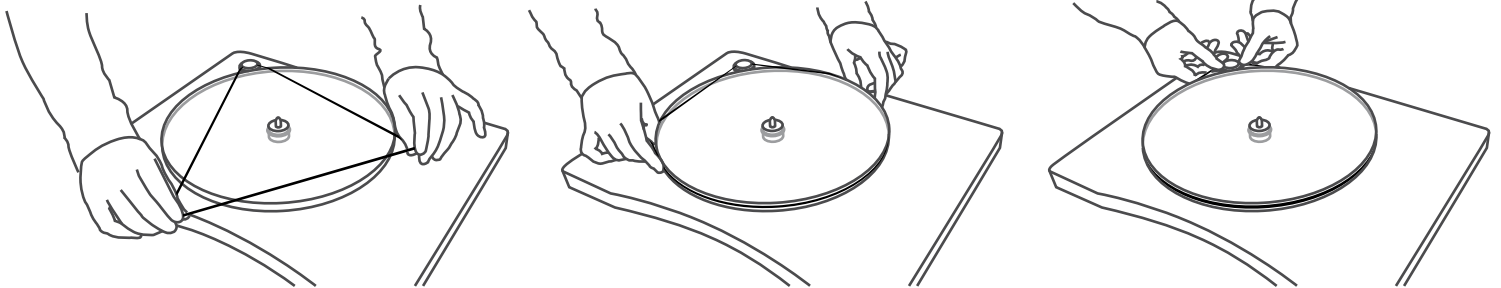
NOTE: Introduce the centre hole on the bearing with its countersink side at the bottom.



Cartridge downforce adjustment: The supplied cartridge is already aligned for the best performance.

In order to set the reading weight: insert the counterweight into the arm (loosen the set-screw if needed); remove the stylus protection; place the diamond tip on the precision scale; carefully move the counterweight along the arm until the precision scale marks a weight of 1,95 gr.

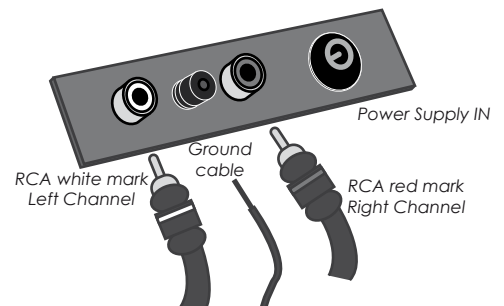
If you don't feel comfortable in doing this procedure, please ask your trusted dealer.



Transmission belt: switch the motor off. Fit the drive belt around the platter and the smaller diameter part of the motor pulley (33 1/3 rpm) or the bigger diameter of it (45 rpm).

Interconnection Cables: the record player has gold plated female RCA phono sockets. Take care to connect the left and right channels correctly. The right channel is usually marked red, the left channel black or white. The naked earthing wire should be connected to the earth terminal on your amplifier.

Note: your amplifier should be able to connect to a MM pick up cartridge.



Main Power: Switch Off the turntable. Check the label above the power supply before connecting it to ensure compliance with the mains rating in your house. Connect the low voltage plug from the power supply to the socket on the rear of the record player and then connect the power supply to the mains.

Playing a record: place the vinyl disc on the platter, start the turntable then engage the tonearm lift by lifting its lever, position the pick-up cartridge over the run-in groove or the desired track and lower the tonearm lift.

Enjoy your listening!